



«Доступная среда. Счастливое детство»

Проектная идея

Печорское ЛПУМГ ООО «Газпром трансгаз Ухта»

Куратор проекта: Мышкина Юлия Александровна

Конкурс социальных проектов «Факел добра»

На сегодня в г. Печора проживает более 240 детей-инвалидов и 300 детей с ОВЗ, из них более 100 детей не организованы, то есть не посещают дошкольные и школьные учреждения.

В городе отсутствуют места для реабилитации детей-инвалидов и детей с ОВЗ с соответствующей материальной базой и техническим снабжением.

Сообщество инициативных родителей детей с особенностями «Без границ» вынуждены арендовать помещения для проведения встреч и мероприятий.





Создание игровой и развивающей зоны в Центре дневного пребывания для развития, реабилитации и социализации детей-инвалидов и детей с ОВЗ.

Создание комфортной среды для кратковременного пребывания детей с особенностями развития.

Центр может использоваться для психологической разгрузки; социальной реабилитации и адаптации, для работы с приглашенными специалистами: логопед, психолог, музыкальный педагог.

Пробуждение интереса к познавательной деятельности; восстановлению и развитию утраченных функций организма.

Создание места для встреч родителей, имеющих детей-инвалидов и детей с ОВЗ для обсуждения общих проблем, взаимопомощи и поддержки.



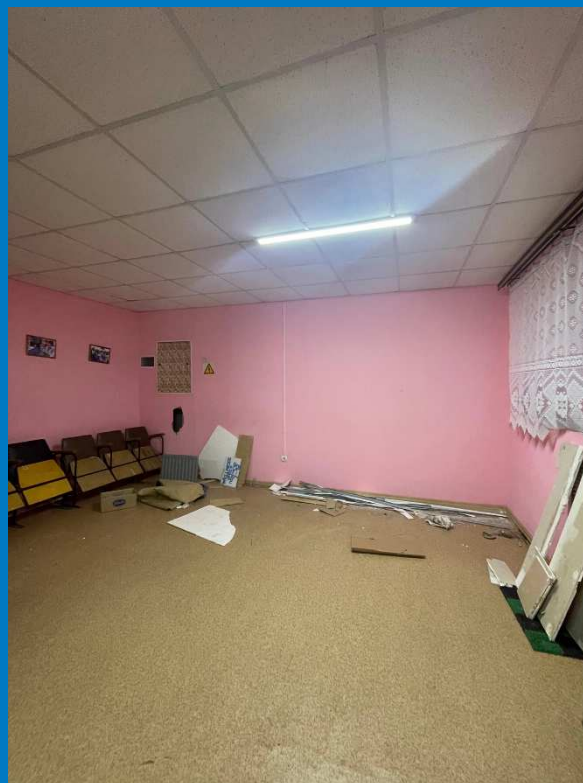
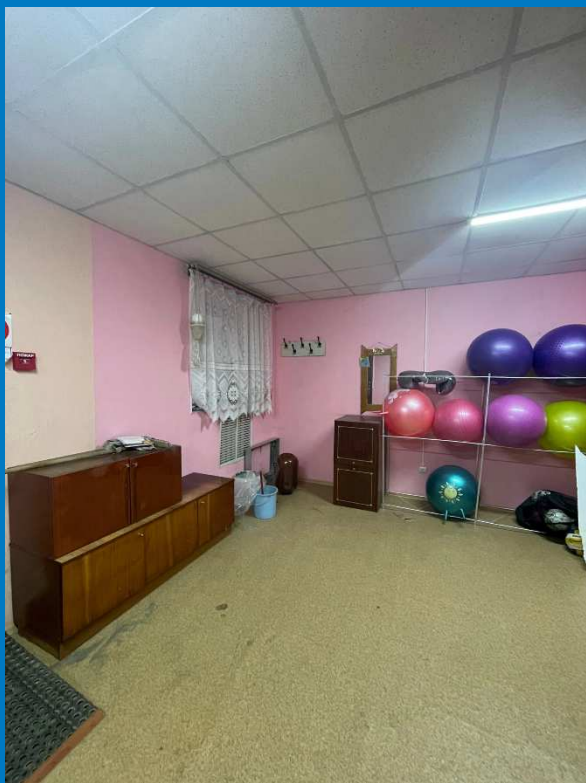
Сотрудничество с родителями, инициативными гражданами г. Печора – инициаторами проекта

Наполнение игровой зоны специализированным оборудованием для особых детей

Создание рабочей зоны для занятий с детьми и проведения мероприятий

Привлечение внимания жителей г. Печора к проблеме

Последующее сопровождение и проведение мероприятий в рамках волонтерской помощи



Отдельное помещение для Центра получено в 2023 году: часть помещения Печорской районной организации общества инвалидов площадью 50 кв.м.

- 1 этап. Вынос старой мебели, демонтаж напольного покрытия, подготовка стен.

Реализация этапа осуществляется инициативной группой родителей и работниками Печорского ЛПУМГ ООО «Газпром трансгаз Ухта»



- 2 этап. Отделка помещения, выравнивание пола, настил линолеума, выравнивание и покраска стен. Работа с проводкой и электрикой.

Реализация этапа осуществляется инициативной группой родителей «Без границ» и работниками Печорского ЛПУМГ ООО «Газпром трансгаз Ухта»

Строительные материалы в сумме 300 тысяч рублей приобретены в рамках марафона #ДОБРАЯВОЛЯ



- 3 этап. Материальное оснащение Центра. Оформление сенсорной зоны. Подготовка рабочей зоны, сборка мебели, установка техники.

Для реализации данного этапа в соответствии со сметой необходимо 533 тысячи рублей



Создание благоприятного, безопасного места для восстановления детей-инвалидов и детей с ОВЗ, их времяпровождения в комфортной среде совместно с родителями и без родителей

Укрепление и поддержка института гражданской активности

Поддержка и сохранение проекта «Без границ», созданного инициативными родителями детей-инвалидов

Укрепление партнерских отношений Печорского ЛПУМГ ООО «Газпром трансгаз Ухта» с жителями г. Печора, Печорской районной организацией КРО ВОИ

Сметный расчет на благоустройство Центра для детей-инвалидов и детей с ОВЗ

№ п/п	Название	Цена, тыс. руб.
1	Сенсорная комната	409
2	Оргтехника (телевизор, принтер, ноутбук)	95
5	Дополнительное специализированное оборудование (шведская стенка, гамак-кокон, магнитная доска)	8
8	Офисная мебель	21
	Итого	533






* Коммерческое предложение по оснащению сенсорной комнаты приложено








- Срок реализации проекта: 4 месяца (февраль-май 2024 года)

- Ориентировочная стоимость проекта, согласно сметы, составит 533 тысячи рублей.


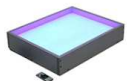




Исх. № 00000001214 от 25.09.2023

Коммерческое предложение

№ п/п	Артикул	Фото	Наименование товара	Характеристики товара	Ед. изм.	Кол-во, ед.	Цена за ед., руб.	Общая стоимость, руб.
1	ЗДФ0013		Подвесной фиброоптический модуль «Разноцветная гроза-Д»	Улыбающаяся тучка выполненная из АКП, из которой идет дождь из оптоволокну (150 волокон). Вспышки молнии. Размеры: 1,5х1м. Высота около 2 метров. Пульт ДУ для управления дождем.	шт	1	36740,01	36740,01
2	ЗДММ055		Большая мягкая форма "Зебра"	Полосатый диванчик выполнен из высококачественной винилискожи трёх цветов. Наполнение - Дроблёная поролоновая крошка. Размеры дивана: 120*50*55см. С подлокотниками.	шт	1	11072,00	11072,00
3	ЗДРО009		Балансировочная доска № 1	50х50см. Квадратная. Дл развития чувства равновесия.	шт	1	3194,00	3194,00
4	ЗДСТ027		Балансировочная доска-лабиринт	Размер: 60х45см. Тренировка вестибулярного аппарата, Стоя на доске ребенок пытается провести шарик по лабиринту. В комплекте 3 шарика.	шт	1	4445,00	4445,00
5	ЗДСП007		Свето-звуковая панель «Дорожка-8»	Размер 150х55х20см. 8 ячеек. В зависимости от громкости звука загорается разное количество ячеек. Материалы: ЛДСП, акрил.	шт	1	32196,00	32196,00

6	ЗДАР016		Набор CD дисков для релаксации	Набор из трех дисков различных тематик.	шт	1	1225,00	1225,00
7	ЗДММ046		Декоративная подушка с гранулами	Размеры:40x40см. Выполнена из высококачественной винилискожи с наполнением пенополистирольными гранулами.	шт	4	1057,00	4228,00
8	ЗДПР025		Проектор "Лазурь"	Выполнен в виде полусферы с прозрачными гранями. Многолучевой эффект. Проецируется на стены и потолок. Питание от сети 220В	шт	1	1603,00	1603,00
9	ЗДМЭ001		Коврик-пазл «Русский алфавит»	25*25(см), 32 дет. толщина 10мм. Материал ЭВА. Полиэтиленовая сумочка на молнии. Занимаемая площадь 2 кв.м.	шт	1	3604,00	3604,00
10	ЗДМЭ002		Коврик-пазл "Арифметика"	25*25см., 15 деталей, толщина 10 мм. Материал ЭВА. Полиэтиленовая сумочка на молнии. Занимаемая площадь 0,94 кв.м.	шт	1	1814,00	1814,00
11	ЗДМЭ017		Коврик-пазл "Зоопарк"	Плитка 30x30 см, толщина 10мм, материал ЭВА. Набор 9 шт. Полиэтиленовая сумочка на молнии. Площадь 0,81кв.м.	шт	1	2178,00	2178,00
12	ЗДМР002		Методическое пособие по работе с сенсорным оборудованием от компании «Звездное детство»	В методическом пособии освещены следующие вопросы: области применения сенсорной комнаты, виды оборудования, возможности сенсорной комнаты для развития психики, общие рекомендации по использованию сенсорной комнаты, рекомендации по использованию сенсорной комнаты в ДОУ и СОШ. Приведены примеры занятий.	шт	1	5940,00	5940,00

13	ЗДПТ025		Набор сказочных персонажей для сказкотерапии и песочной терапии	Авторские сказочные персонажи. Набор из 12 штук. Выполнены из природного материала - глины. Высота фигурок 6-10см. Для проведения сеансов сказкотерапии и песочной терапии. Состав набора: Пятачок, Чипполино, Леший, Дракон, Баба Яга, Чебурашка, Незнайка, Колобок, Домовёнок Кузя, Золотая рыбка, Кот в сапогах, Красная шапочка.	шт	1	6782,00	6782,00
14	ЗДТМ007		Подсветка для бассейна	Гибкая подсветка мультицвет. Пульт ДУ, различные режимы свечения. Удобное крепление по периметру бассейна - не мешает детям играть в бассейне.	шт	1	6417,00	6417,00
15	ЗДТМ001		Сухой интерактивный бассейн 1,2x1,2м.	Бассейн с возможностью крепления подсветки. Поролон. Винилискожа. ПВХ (тент) Размер 1,2x1,2м.	шт	1	17529,00	17529,00
16	ЗДТМ008		Шарики для бассейна прозрачные	Диаметр 7 см. Прозрачные	шт	700	10,00	7000,00
17	ЗДСТ004		Тактильная панель № 2 «Фиброоптическая»	Размеры: 1200x1000мм. Различные звуковые и тактильные элементы. Опволоконная подсветка элементов и зеркала. Источник света в комплекте. Материалы: фанера и ЛДСП.	шт	1	20292,00	20292,00
18	ЗДПТ007		Ящик для рисования песком 50x70x8см.	50x70x8см. Корпус из ЛДСП. Песок поставляется отдельно.	шт	1	1755,00	1755,00
19	ЗДФО015		Напольный модуль «Волшебный фонтан-Д»	150 оптоволоконных нитей бокового свечения, струящихся вдоль прозрачной трубы. Мягкое основание из ДСП обклеено поролоном и обтянуто высококачественной винилискожей. Источник света в комплекте. Пульт ДУ.	шт	1	35289,00	35289,00

20	ЗДПТ017		Песок кварцевый фракционированный (12,5 кг.)	Кварцевый песок мелкой фракции для рисования на световых столиках. 12,5 кг.	шт	1	1606,00	1606,00
21	ЗДПТ009		Световой столик-планшет для рисования песком настольный мультиколор 50x40см	Размеры: 50x40x10см. Материал: ЛДСП. Светодиодная подсветка по всей поверхности планшета. Разноцветная подсветка, управляемая с помощью пульта.	шт	1	6079,00	6079,00
22	ЗДСП024		Прибор интерактивный световой «Радость»	Солнышко, реагирующее на прикосновение пальцев. Загораются глазки, ротик, лучики солнца. Диаметр 30см.	шт	1	9781,00	9781,00
23	ЗДВП031		Воздушно-пузырьковая колонна 1,5м. Диаметр 10см.	Питание: сеть 220В. Подсветка светодиодная разноцветная. Высота колонны: 150см, Диаметр: 10см. Выполнена из пластикового акрилового стекла. Основание, к которому крепится акриловая труба выполнено из высококачественного акрила 8мм, усиленно фанерной пластиной 15мм жестко скрученной гайками через резьбовую шпильку 10мм, под усиленным основанием ВПК монтируется модуль	шт	1	27190,00	27190,00
24	ЗДВП020		Комплект зеркальных панелей "Стандарт"	120x60см. - 2 шт. С креплением к стене.	шт	1	14016,00	14016,00
25	ЗДВП005		Мягкое основание «Стандарт»	60x60x40см. Одно отверстие для колонны 10см. Каркас выполнен из ДСП 16 мм, который обклеен поролоном толщиной 20 мм и обтянут чехлом из винилискожи высокого качества.	шт	1	4455,00	4455,00
26	ЗДПР003		Прибор динамической заливки света «Нирвана»	Аналог проектора "Плазма-250". Интерьерный динамический прибор на основе оптоволоконного преобразователя позволяет добиваться невероятного перераспределения цветов.	шт	1	30670,00	30670,00

27	ЗДММ059		Мягкий развивающий модуль "Стол дидактический"	Размеры: 80x45x45 см. Занятия за таким столом учат детей различать цвета, формы предметов, получать представление о количественном составе. Комплектуется пухиком для сидения (D30*25 см). Материал: винилискожа. Наполнение: поролон, пенополистирольные гранулы.	шт	1	14578,00	14578,00
28	ЗДТМ016		Сенсорная дорожка	Сенсорная тропа - это дорожка, на которую с помощью липучек крепятся мешочки из винилискожи с разными наполнителями. 5 ячеек. Габаритные размеры: 250x50см. Круглые мешочки - d 40см.	шт	1	6824,00	6824,00
29	ЗДСП027		Интерактивная свето-звуковая панель "Ферма"	Размеры: 1x1м. Корпус выполнен из пластика с нанесением 3D изображения животных на ферме. Животные 7 штук: корова, кошка, собака, петух, конь, ослик, поросёнок. Кнопка включения-выключения панели находится с торца панели. Отсутствие кнопок на лицевой части панели. При прикосновении к животному оно подсвечивается светодиодами и раздается звук, производимый данным животным.	шт	1	28707,00	28707,00
30	ЗДЗН004		Подвесной потолочный модуль «Галактика 1500»	Подвесная панель диаметром 1500мм выполнена из алюминиевого композита с нанесением 3D рисунка. Мерцающий фон 170 звезд и два метеора.	шт	1	22069,00	22069,00
31	ЗДММ037		Мягкая форма с гранулами "Вишенка"	высота 70, диаметр 65. Выполнен из высококачественной винилискожи с наполнением пенополистирольными гранулами. Тематическое оформление в виде спелой вишенки.	шт	1	5774,00	5774,00
32	ЗДРО020		Развивающий модуль "Колесо-трансформер"	Игровой элемент для развития подвижности у ребенка, развития физической формы, вестибулярного аппарата. Диаметр колеса - 130см. (130x40x35)	шт	1	25951,00	25951,00
33	ЗДРО033		Доска для фигурок	Способствует развитию координации движений и развитию моторики верхних конечностей. Также развивает внимание и способность дифференциации цветов. Доска выполнена из дерева, имеет прямоугольную форму со скругленными углами. Размеры доски (ДxШ) 1100x250 мм. Толщина доски 15 мм. Доска имеет по углам четыре отверстия для обеспечения возможности настенного крепления. В	шт	1	8444,00	8444,00
Итого (без налога НДС):							409447,01	409447,01
Итого: 409447,01 (Четыреста девять тысяч четыреста сорок семь рублей 01 копейка), НДС не предусмотрен (п. 26.2 НК РФ).								

СПАСИБО ЗА ВНИМАНИЕ

Мышкина Юлия Александровна,
Экономист 2 категории РИФИ
Тел. газ.: 27-368
E-mail: iumyshkina@sgp.gazprom.ru